

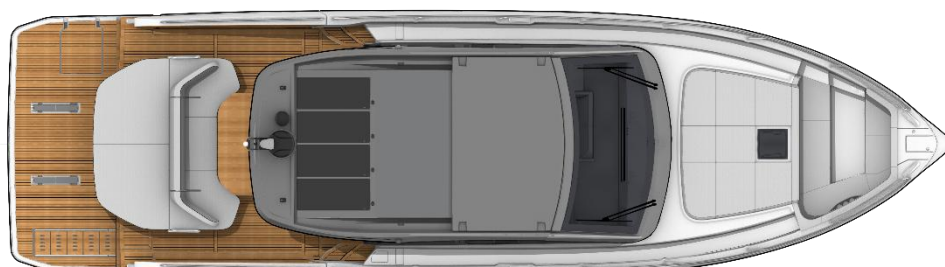
Gigan Turismo 50

Overall length / Longueur hors tout	15,95 m	52'4"
Hull length / Longueur coque	14,10 m	46'3"
Overall beam / Largeur hors tout	4,48 m	14'8"
Beam / Largeur coque	4,44 m	14'7"
Air draft / Tirant d'air*	4,6 m	15'1"
Draught / Tirant d'eau	1,18 m	3'10"
Light displacement / Déplacement lège CE	14 751 kg	32,511 lbs
Fuel capacity / Capacité carburant	2 x 650 L	2 x 172 US Gal
Freshwater capacity / Capacité eau douce	2 x 200 L	2 x 53 US Gal
Hot water heater capacity / Capacité chauffe-eau	60 L	16 US Gal
Accommodation / Couchages	5	
Category EC / Catégorie CE	B10 / C12	
Max engine power / Puissance moteur max	2 x 480 CV - 2 x 480 HP	
Naval Architect / Architecte naval	Dixon Yacht Design	
Design	Andreani Design	

*inclus support radar / included radar support



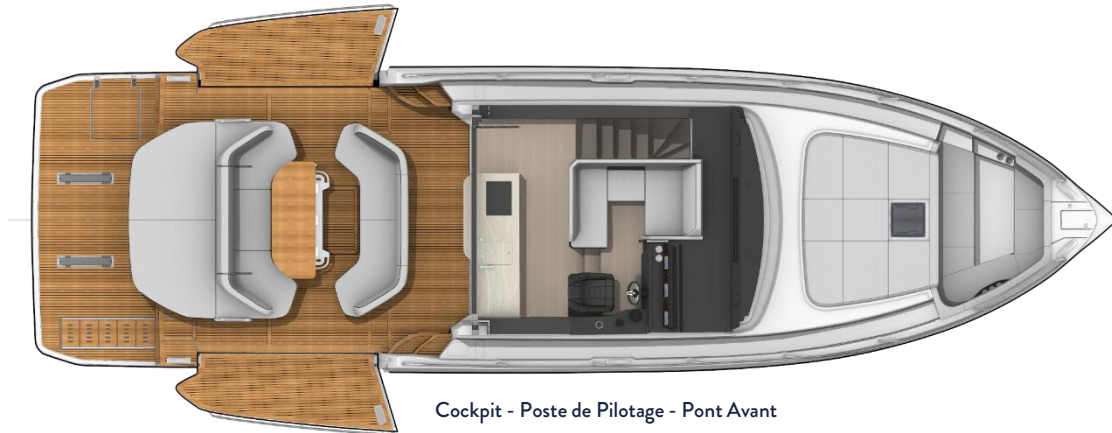
Hard top – Standard



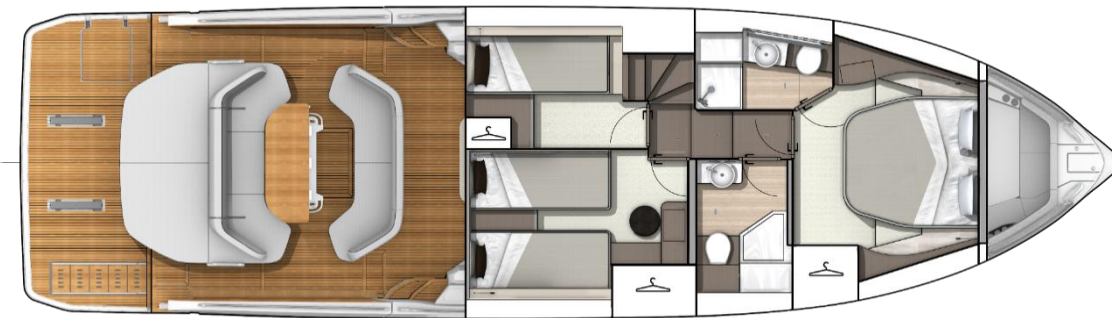
Hard top - Panneaux Solaires



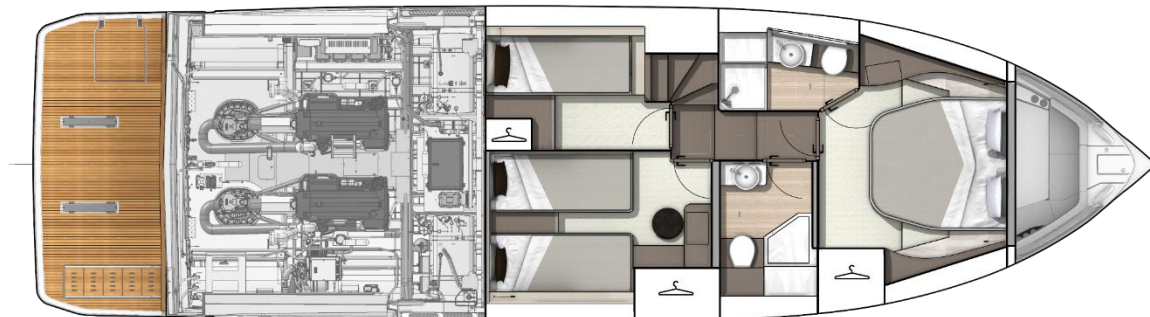
Gigan Turismo 50



Cockpit - Poste de Pilotage - Pont Avant



Cockpit - Pont Inférieur



Cale Moteur - Pont Inférieur



FRANÇAIS / Équipement standard

EQUIPEMENT DE PONT

- Éclairage de courtoisie dans le cockpit
- Feux de navigation noirs
- Support radar noir
- Hard top gris avec toit ouvrant électrique

AMARRAGE MOUILLAGE

- Davier rétractable avec système de blocage de l'ancre + ancre + chaîne
- Guindeau électrique (avec télécommande) puissance 2 300 W
- 2 Taquets rétractables à l'avant, 2 au centre et 2 à l'arrière en aluminium/titane

COCKPIT

- Cockpit latté
- Vitrage de timonerie + Porte accès timonerie avec fenêtre ouvrante
- Banquettes de cockpit arrière en vis à vis - finition gelcoat noir + housses de protection
- Bain de soleil arrière avec appui tête (dossier de banquette basculant)
- Table de cockpit bois massif repliable (2 positions) avec 4 portes gobelets + 2 mains courantes + 2 prises USB A/C + housse
- 1 Prise 220 V sous marches tribord
- 1 coffre de rangement (sous banquette avant)
- Etagère amovible inox
- Trappe d'accès à la cale moteur
- Logement pour BIB (sous banquette avant)
- Plateforme de bain fixe lattée + Échelle de bain inox avec marches bois
- Garage à annexe :
- Annexe (220 cm / 7'3")
- Ouverture assistée par 2 vérins électriques
- 2 Terrasses latérales lattées avec ouverture assistée par vérin électrique, mains courantes
- 2 portillons de sécurité

PONT AVANT

- Bain de soleil avant + housse de protection
- Carré en U 5 personnes + 5 portes gobelets + 2 prises USB A/C + housse
- Baille à mouillage avec espace dédié pour les parebattages

POSTE DE PILOTAGE INTERIEUR

- Console de pilotage avec commande moteur et joystick, compas, prise USB/A/C, 2 portes gobelets
- Siège pilote coulissant avec fonction Bolster – sellerie PVC noir/Alcantara
- Volant en cuir
- Repose-pieds devant siège pilote
- Fusion RA210 + 4 HP 7,7" (2 dans le poste de pilotage + 2 sporttop extérieur)
- Habillage anti-reflet sous le pare-brise en revêtement PVC couleur "carbone"
- Système de désembuage
- 2 Écrans Volvo 2,5"
- 2 chargeurs induction pour téléphone
- Pare-brise en verre avec 3 essuie-glaces électriques intégrés
- Avertisseur sonore
- Banquette copilote en U assortie aux selleries extérieures + 2 portes gobelets + 2 prises USB/A/C

CUISINE

- Évier inox avec mitigeur noir rétractable
- Plaque induction 2 feux
- Plan de travail corian blanc
- Réfrigérateur Congélateur à tiroirs 182 L
- 5 Tiroirs de rangements
- Poubelles
- 1 micro-ondes
- Mobilier laqué noir/gris mat Grigio Bromo
- 2 placards de rangement
- 2 Prises électriques
- Écran de commande Navicolor
- Coupe batterie électrique
- Mains courantes gainage cuir
- Toile tendue grise
- Coursive pont inférieur avec 2 mains courantes

CABINE PROPRIETAIRE (AVANT)

- Couchage double
- Matelas avec sommier à lattes
- Tête de lit panneaux décor bois avec éclairage indirect
- Grand coffre de rangements sous matelas assisté vérins à gaz
- 1 Penderie avec étagères
- Emplacement prévu pour télévision (50")
- Coiffeuse avec miroir rétroéclairé et rangements
- 3 Prises électriques
- 2 liseuses avec prise USB/A/C
- 2 Fenêtres panoramiques avec hublots ouvrants et stores
- 1 Puit de lumière avec store
- 1 miroir sur porte d'accès SDE privative
- Toile tendue blanche
- Moquette beige
- Eclairage direct et indirect

SALLE D'EAU PROPRIETAIRE (BABORD)

- Vasque avec mitigeur
- Miroir rétroéclairé
- 1 placard de rangement avec 2 étagères
- 1 niche ouverte avec 1 prise électrique
- 2 hublots ouvrants
- Douche séparée avec assise intégrée et douche pluie
- Fond de douche en corian blanc
- WC électrique LUXE
- 2 portes gobelets en verre
- 2 patères

CABINE INVITES (ARRIERE TRIBORD)

- 2 Lits simples
- Matelas avec sommier à lattes
- 1 complément pour création lit double
- 2 liseuses équipées prise USB/A/C
- 2 prises supplémentaires USB/A/C
- 1 Chevet avec tiroir
- 1 Penderie avec 2 étagères
- 1 bureau avec coiffeuse intégrée
- 1 Vitrage de coque avec hublot ouvrant intégré
- 2 Prises électriques
- Éclairage direct et indirect
- Emplacement prévu pour télévision (32")
- Moquette beige

TROISIEME CABINE (ARRIERE BABORD)

- 1 lit simple
- Matelas avec sommier à lattes
- 1 liseuse équipée prise USB/A/C
- 1 Penderie
- 1 chevet avec tiroir
- 2 Prises électriques
- 1 Vitrage de coque avec hublot ouvrant intégré
- Éclairage direct et indirect
- Moquette beige

SALLE D'EAU (LATERAL TRIBORD)

- Vasque avec mitigeur
- Miroir rétroéclairé
- 1 placard de rangement avec 2 étagères
- 1 colonne de rangement avec 2 étagères
- 1 prise électrique
- 2 hublots ouvrants
- Douche séparée
- Fond de douche en corian blanc
- WC électrique LUXE
- 2 portes gobelet en verre
- 2 patères

PROPULSION

- Motorisation Volvo Diesel D6 IPS 650 2 x 480 CV + JOYSTICK DOCKING (2 écrans Volvo 2,5")
- Motorisation Volvo Diesel D6 IPS 650 2 x 480 CV + JOYSTICK DRIVING (1 écran Volvo 7")
- Motorisation Volvo Diesel D6 IPS 650 2 x 480 CV + Active Corrosion protection + JOYSTICK DOCKING (2 écrans Volvo 2,5") **US ONLY**
- Motorisation Volvo Diesel D6 IPS 650 2 x 480 CV + Active Corrosion protection + JOYSTICK DRIVING (1 écran Volvo 7") **US ONLY**
- Commandes moteur électroniques
- Filtre à carburant avec décanteur
- Filtre à eau de mer intégré au moteur
- Prises d'air sur le pont pour refroidissement de la cale moteur
- Salle des machines isolée par mousse d'insonorisation
- Nables carburant inox
- 2 Réservoirs de carburant en aluminium capacité de 650 L / 172 US Gal chacun
- Direction assistée électrique
- 2 Pods (avec hélices contre-rotatives)
- Volvo IPS : Trip computer, Cruise control, Single lever, Low speed
- Active Corrosion Protection System : anode électronique US ONLY

SYSTEMES ELECTRIQUES

- 4 Batteries moteur (12 V - 120 Ah) + 4 Batteries servitudes AGM (12 V - 140 Ah)
- 1 Extincteur
- Répartiteur de charge
- Chargeur batteries (24V - 100Ah)
- Prises intérieures 220 V
- Prise de quai (220 V - 63Ah)
- Éclairages spots et liseuses LED
- Antenne TV
- Rallonge prise de quai manuelle (15 m)



FRANÇAIS / Équipements standards (suite)

SYSTEMES D'EAU

- Réservoirs d'eau douce (2 x 200 L / 53 US Gal)
- Réserve rigide eaux noires (120 L / 32 US Gal)
- Réservoir eaux grises (45L / 12 US Gal) avec décharge automatique
- Nable d'eau inox
- Prise d'eau douce de quai
- Groupe d'eau pour mise sous pression du circuit eau chaude / froide
- Chauffe-eau 60 L / 16 US Gal
- 2 Pompes de cale :
- 1 Pompe de cale électrique sur le tableau arrière (90 L / 24 US Gal / minute)
- 1 Pompe de cale manuelle sous le passavant tribord (30 L / 8 US Gal / minute)

BATEAU CONNECTÉ

Technologie connectée "SEANAPPS" :
Permet de suivre l'état du bateau et de recevoir des alertes ainsi que préconisations de maintenance via l'application mobile associée.
Le type d'informations collectées (Position GPS, batteries, infos moteurs, données de navigation, etc...) varie selon configuration du bateau

FRANÇAIS / Équipements optionnels

AMENAGEMENT INTERIEUR

- Climatisation réversible à eau (230 V - 50 Hz / 48000 BTU)
- Kit art de la table - 6 personnes
- Cave à vin - 12 bouteilles
- Icemaker
- Coffre-fort
- Moustiquaires de hublots

CIRCUIT D'EAU

- Réservoir eaux grises 245L / 65 US gal vidange pont uniquement (avec réduction capacité eau douce 200L/53 US Gal au lieu de 400L/106 US Gal)

CIRCUIT ELECTRIQUE

- Système Cablemaster 230 V/50 Hz (15 m - 63 Ah) rallonge prise de quai
- Système Cablemaster 230 V/50 Hz (15 m - 63 Ah) rallonge prise de quai pour climatisation
- Générateur (12,8 KVA 230 V / 50 Hz)
- Prémontage TV (50") dans hard top

ELECTRONIQUE

- Radar Garmin Fantom 18X Noir
- Cartographie Garmin
- Pilote Auto Garmin
- Ancre virtuelle Garmin
- Assisted docking Garmin

CONSTRUCTION

- Coque infusée blanche - étrave inversée
- Composition :
- Sandwich (Résine Vinylester - Fibres de verre - Âme balsa)
- Coque infusée avec contre moule
- Pont infusé avec contre moule
- 12 Hublots ouvrants

SYSTEMES ET AUTRES EQUIPEMENTS

- Détecteur de fumée
- Manuel propriétaire

MOTORISATION

- Propulseur d'étrave proportionnel
- Stabilisateur gyroscopique SK6
- Extincteur automatique dans la cale moteur
- Réservoirs carburant (2 x 930 L / 2 x 246 US Gal)
- Flaps automatiques zipwakes

OPTIONS EXTERIEURES

- Kit amarrage (amarres + parebattages)
- Passerelle repliable carbone
- Gonfleur d'annexe
- Rideaux extérieurs de vitrage timonerie solstis noir et stores vénitiens intérieurs sur baie vitrée arrière
- Casquette arrière hardtop autoporteuse Graphite
- Fermeture arrière de cockpit vitrée Graphite
- Toile d'ombrage arrière cockpit + plateformes latérales Solstis noir
- Toile d'ombrage bain de soleil / cockpit avant Solstis noir
- Barbecue mobile Kenyon
- Pont avant en irodeck
- Peinture de coque métallisée Awl Grip

EN VERSION ALPINE UNIQUEMENT :

- Coque + pont avant + pavois + sérigraphie vitrage bleu foncé Abysses
- Coque + pont avant + pavois + sérigraphie vitrage bleu Vision Alpine

FINITIONS

	Essential	Confort	Lounge
Pre dispo Générateur	X	X	X
Pré dispo Climatisation	X	X	X
Ecran Garmin 16" + Sondeur	X	X	X
Cartographie Garmin	X	X	X
Fenêtres coulissantes en timonerie	X	X	X
Ship Control	X	X	X
Convertisseur 24V 2 KVA	X	X	X
Douchette de cockpit	X	X	X
Pompe lavage pont pour baille à mouillage	X	X	X
Flaps Lenco	X	X	X
Projecteurs de pont et projecteurs arrières LED		X	X
Plateforme de bain hydraulique avec marches, supports d'annexe intégrés et échelle démontable (Poids max : 400 kg / 882 lbs)		X	X
Générateur 12,8 KVA		X	X
Lave-vaisselle 6 couverts			X
Réfrigérateur supplémentaire extérieur 75L / 20 US Gal			X
Kit vaisselle Villeroy & Bosch couverts 6 personnes (verres, couverts et vaisselle)			X



Gran Turismo 50

	Standard	Option
Boiseries intérieures <ul style="list-style-type: none">Noyer GrisPlancher stratifié Lindberg Cross-Cut ChênePlancher Chêne Brosse Blanche	X X	X
Moquette Cabines <ul style="list-style-type: none">Skye 03	X	
Sellerie complète (Extérieur + Timonerie) <ul style="list-style-type: none">Linetex ChalkCrevin Strada 07	X	X
Autres équipements <ul style="list-style-type: none">Siège pilote (Cuir + Alcantara noir)Couleur coque blancHard top Signal Grey RA7004Peinture de coque métallisée	X X X	X

VERSION ALPINE

- Revêtement cuir bleu sur les meubles (cabine propriétaire + cabine invités)
- Moquettes Sentiment 95 dans cabines
- Robinetterie + vasque + corian noirs dans les 2 salles d'eau
- Poignées de porte + pushlock (meubles) noirs
- Mains courantes intérieur / extérieur, balcons, pieds de table, porte gobelets, portillons d'accès noirs et liston (PVC) noirs
- Corian dans la cuisine noir
- Mobilier de cuisine laqué noir RAL 9005
- Console pilote en carbone noir + décoration Alpine
- Taquets extérieurs popup noirs en remplacement des taquets popup standards titane aluminium
- Hardtop noir
- Décoration Alpine sur le hardtop noir + logos Alpine (hardtop, plateformes latérales, console pilote)
- Siège Pilote Linetex Sphere Blue / Tannery Light Sugar + logo Alpine
- Sellerie extérieure / intérieure Linetex Sphere Blue / Tannery Light Sugar avec broderies Alpine
- Dossiers relevables bain de soleil avant
- Volant avec logo Alpine Isotta Fanete couleur Alcantara Exo et bande Tannery Light Sugar
- Eclairage spots et courtoisie noirs

PACKS

PACK ELECTRONIQUE PREMIUM

- 2 ECRANS SUPPLEMENTAIRES 16" GARMIN 1623 XSV GPSMAP
- CAMERA ARRIERE GARMIN GC245
- RECEPTEUR AIS 800 GARMIN
- VHF GARMIN 315I

PACK ENTERTAINMENT CABINE PROPRIETAIRE

- FUSION APOLLO RA670 + 2 HP (6,5")
- PRE MONTAGE TV (50") + PRISE DE COURANT + PRISE D'ANTENNE

PACK ENTERTAINMENT CABINE INVITES

- FUSION APOLLO RA670 + 2 HP (6,5")
- PRE MONTAGE TV (32") + PRISE DE COURANT + PRISE D'ANTENNE

PACK SILENT BOAT

- 4 PANNEAUX SOLAIRES (TOTAL : 520 Wp)
- 4 BATTERIES LITHIUM (200 Ah - 24V)
- CONVERTISSEURS 5 KVA + 8 KVA (24V)

PACK SON ET LUMIERE

- LECTEUR FUSION APOLLO RA 770 + 6 HP 3I SERIES (7,7") + SUBWOOFER RGBW
- ECLAIRAGE INDIRECT LUMISHORE COQUE ET POSTE DE PILOTAGE
- ECLAIRAGE INDIRECT LUMISHORE COCKPIT
- PROJECTEURS SOUS-MARINS



BENETEAU - Vendéopôle - 2 rue du Grand Large - CS82531 GIVRAND - 85805 SAINT GILLES CROIX DE VIE - FRANCE.

Siège social : SPBI - BP 45 - 85170 DOMPIERRE SUR YON

Les descriptions, illustrations, etc. sont données à titre indicatif.

Nos modèles peuvent subir certaines modifications ou améliorations de série sans préavis

MAI 2026