

## SWIFT TRAWLER 37

Overall length / Longueur hors tout	11,29m	37'
Hull length / Longueur coque	10,83 m	35'6"
Overall beam / Largeur hors tout	4,01 m	13'2"
Sedan Air draft / Tirant d'air Sedan*	4,64 m	15'3"
Flybridge Air draft / Tirant d'air Flybridge*	4,97 m	16'4"
Draught / Tirant d'eau	1,17 m	3'10"
Light displacement / Déplacement léger CE	8 302 kg	18,298 lbs
Fuel capacity / Capacité carburant	800 L	211 US Gal
Freshwater capacity / Capacité eau douce	300 L	79 US Gal
Hot water heater capacity / Capacité chauffe-eau	25 L	7 US Gal
Accommodation / Couchages	4_2	
Category EC / Catégorie CE	B8 / C10 / D10	
Max engine power / Puissance moteur max	440 HP	
Naval Architect / Architecte naval	Dixon Yacht Design	
Design	Dixon Yacht Design	



Profil - Flybridge



Profil - Sedan



Profil Coque Signal Grey - Flybridge



Profil Coque Signal Grey - Sedan





Flybridge - Standard



Sedan - Standard



Flybridge - Option panneaux ouvrants



Sedan - Option panneaux ouvrants



Flybridge - Option Silent boat



Sedan - Option Silent boat



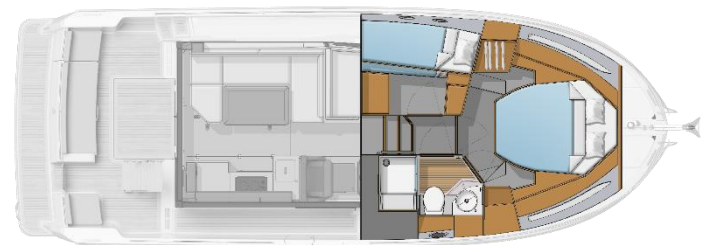
Pont principal - Standard



Pont principal - Option banquette coulissante



Pont principal - Option banquette coulissante



Pont inférieur



## FRANÇAIS / Équipement standard

### EQUIPEMENT DE PONT

- Porte de coupée sur tribord
- Balcon avant ouvert avec filière inox

### AMARRAGE MOUILLAGE

- Ferrure d'étrave inox
- Davier fixe inox
- 8 Taquets d'amarrage inox (L 300 mm / 12")
- Martyrs inox
- 1 Baille à mouillage équipée d'auto-videurs - Capots de fermeture

### COCKPIT

- Cockpit auto-videur
- 1 Coffre en fond de cockpit verrouillable et assisté par des vérins gaz
- Boîte à gaz
- Douchette de cockpit eau chaude / froide
- Échelle d'accès au flybridge ou au roof (Sedan) en inox avec marches en bois et mains courantes inox, repliable à la verticale
- Emplacement au plafond pour intégration de la fermeture arrière en option
- 2 assises 1 place à bâbord et à tribord
- Balcon arrière et portillon inox
- 1 Échelle de bain inox amovible
- Plateforme arrière intégrée au pont
- 2 Haut-Parleurs 6.5 XS

### VERSION SEDAN

- Roof auto-videur
- Rangements double à l'avant du roof
- Mains courantes périphériques inox
- Trappe d'accès en polyester avec vérin à gaz
- Mât inox pour feu tout horizon, emplacement pour radar (option)
- Prise électrique étanche

### VERSION FLYBRIDGE

- Flybridge auto-videur
- Rangement à l'avant du Flybridge
- Trappe d'accès en polyester avec vérin à gaz
- Pare-brise PMMA teinté
- Balcons et mains courantes en inox
- Mât inox pour feu tout horizon, emplacement pour radar (option)
- Console de pilotage avec main courante, 2 porte-gobelets, vide-poche et 1 prise USB A/C
- Prise étanche 220V
- Emplacement pour électronique de navigation
- Volant inox
- Compas de route
- Corne de brume
- Fusion RA210 + 2 HP 6.5" XS
- 1 Siège pilote coulissant avec fonction bolster
- Banquette copilote avec dossier basculant
- Salon de flybridge sur bâbord composé d'une banquette en U avec rangements intégrés et d'une table amovible bois
- Sellerie PVC en mousse filtrante
- Emplacement pour BIB

### SALON

- Salon en U
- Table de salon en bois convertible en couchage supplémentaire
- Complément de couchage pour salon dans la sellerie choisie
- Rangement sous assise
- Prise électrique
- Baie arrière coulissante 3 vantaux avec encadrement aluminium laqué noir
- Rideaux intérieurs
- Fusion RA210 + 2HP 6"

### CUISINE

- Cuisine en U :
- Plan de travail Corian
- Évier inox avec trappe de couverture, mitigeur eau froide / eau chaude sous pression
- Plaque de cuisson 2 feux gaz et four gaz
- Réfrigérateur 130L – 34 US Gal
- Rangements placard et étagères
- Vitrage coulissant
- Prises électriques
- Poubelle

### POSTE DE PILOTAGE

- Banquette copilote fixe avec 3 portes gobelets, prise électrique, USB A/C
- Table à carte basculante
- Rangements sous banquette copilote
- Vitrage fixe bâbord
- Rideaux intérieurs
- Banquette pilote coulissante et système Bolster
- Marche pieds fixe et estrade rabattable
- Baie vitrée latérale coulissante 1 vantail ouvrant avec accès direct au passavant tribord
- Pare-brise en verre transparent avec encadrements aluminium, laqué noir
- 3 Essuie-glaces électriques, avec système synchronisation
- Lave-glace avec réservoir intégré au réseau d'eau
- Desembueur
- Console poste de pilotage ouvrante avec emplacement pour électronique de navigation
- Cadres moteurs : Comptes tours, Jauge à carburant, Alarmes, Indicateur d'angle de barre
- Feux de navigation
- Corne de brume
- Commande moteur
- Barre à roue gainée cuir
- Compas de route
- Prise USB A/C
- 2 Supports gobelets
- Main courante dans la descente

### CABINE PROPRIETAIRE (AVANT)

- Couchage double
- Matelas marin
- 2 Penderies dont une avec étagères
- Grand rangement sous le couchage
- 1 Panneau de pont ouvrant avec store occultant
- 2 Hublots de coque ouvrants avec rideaux d'occultation
- Accès direct à la salle d'eau
- Prises électriques
- 2 liseuses + prises USB A/C

### SALLE D'EAU (TRIBORD)

- Douche avec assise Corian et portes en PMMA
- WC électrique Compass
- Vasque posée avec robinet mitigeur
- Miroir
- Rangements
- Prise électrique
- 2 patères
- Gobelets porte brosse à dent x2
- 1 Hublot ouvrant avec rideau

### CABINE INVITES (BABORD)

- Lits superposés
- Matelas marin
- Rangements avec étagères
- Rangements sous le couchage
- 2 Hublots de coque ouvrants avec rideaux d'occultation
- Prise électrique
- 2 liseuses + prises USB A/C

### MOTORISATION

- Yanmar 1 x 400 CV
- Propulsion ligne d'arbre
- Hélice
- Filtre à carburant avec décanteur
- Filtre à eau de mer
- Salle des machines isolée par mousse à forte densité 40 mm / 1-1/2" d'épaisseur
- Prises d'air pour refroidissement de la cale moteur, sur la coque
- Extincteur
- Nable de remplissage réservoir de carburant
- Réservoir de carburant en aluminium (Capacité = 800 L / 211 US Gal)
- Système de direction : Safran suspendu, en inox
- Direction hydraulique



## FRANÇAIS / Équipement standard (suite)

### ELECTRICITE

- Prise de quai (220 V)
- 2 Batteries moteur
- 3 Batteries servitude (3 x 12V - 140Ah)
- Chargeur batteries
- Antenne TV
- Éclairage intérieur (Plafonniers, liseuses)
- Éclairage extérieur (Feux de navigation, Feu 360°, Spots de cockpit, LED bleues au flybridge)

### PLOMBERIE

- 1 Pompe de cale manuelle (Cockpit)
- 1 Pompe de cale électrique automatique
- Groupe d'eau pour mise sous pression du circuit eau chaude / froide
- Chauffe-eau 25 L / 7 US Gal fonctionnant sur échangeur moteur et 220 V
- Nable de remplissage du réservoir d'eau
- 2 Réservoirs d'eau (2 x 150 L / 2 x 40 US Gal)
- 1 Réservoir tampon eaux grises (8 L / 2 US Gal)
- 1 Réserve rigide eaux noires 88 L / 23 US Gal
- Nable d'eau inox

### BATEAU CONNECTÉ

Technologie connectée "SEANAPPS" :

- Permet de suivre l'état du bateau et de recevoir des alertes ainsi que préconisations de maintenance via l'application mobile associée.
- Le type d'informations collectées (Position GPS, batteries, infos moteurs, données de navigation, etc...) varie selon configuration du bateau

### SYSTEMES ET AUTRES EQUIPEMENTS

- Détecteur de fumée
- Manuel propriétaire

## FRANÇAIS / Équipements optionnels

### AMENAGEMENT INTERIEUR

- Cuisine tout électrique (plaque induction, four multifonctions)
- Réfrigérateur (150 L / 40 US Gal) et congélateur (50 L / 13 US Gal)
- Chauffage fuel air pulsé 5500W
- Kit art de la table - 6 personnes
- Moustiquaires porte latérale et baie arrière + hublots
- Pack Entertainment Cabine avant : Fusion Apollo RA670 + 2 hauts parleurs + prémontage TV 28"
- Pack Entertainment Salon - version Flybridge : Fusion Apollo RA670 + prémontage TV 22"
- Pack Entertainment Salon - version Sedan : Fusion RA670 + prémontage TV 22"
- Panneau de timonerie ouvrant électrique (au-dessus du poste de pilotage)

### OPTIONS EXTERIEURES

- Kit mouillage complet :
  - Ancre Delta 16 kg/35 lbs
  - Chaîne (diamètre 10 mm) - 20m/91'10"
  - Câblot de mouillage (diamètre 18 mm) - 40 m/131'3"
  - 4 amarres (diamètre 14 mm) - 10 m/32'10"
  - 6 Pare-battages (diamètre 250 mm) - hauteur 700 mm/2'4"
- Banquette coulissante de cockpit selon sellerie choisie
- Bossoirs pour annexe sur plateforme fixe arrière (150 kg - 331 lbs)
- Fermeture arrière cockpit Graphite
- Bimini Graphite - version Flybridge uniquement
- Toile ombrage pour roof Solstis noir - version Sedan
- Cagnards (version Sedan ou Flybridge) graphite
- Toile d'ombrage bain de soleil avant Solstis noir
- Bossoir pour chargement rapide et galerie sur roof pour paddle (Poids max : 80 kg / 176 lbs) - version Sedan
- Bossoir pour chargement rapide et galerie sur balcon arrière pour paddle (Poids max : 80 kg / 176 lbs) - version Flybridge
- Passerelle repliable manuelle
- Table de cockpit pliante en bois + 2 chaises pliantes
- Matelas bain de soleil avant selon sellerie choisie
- Rideaux extérieurs de timonerie Solstis noir
- Revêtement bois cockpit et passavant tribord - version standard
- Revêtement bois cockpit et passavant tribord - version banquette coulissante
- Plancher roof bois - version Sedan

### CONSTRUCTION

#### COQUE

Composition :

- Sandwich (Résine polyester - Fibres de verre / Âme balsa)
- Gelcoat couleur blanc 9010
- Contre moule de coque structurel en stratifié monolithique (Résine polyester - Fibres de verre)
- Carène semi-planante

#### PONT

Composition :

- Sandwich (Résine polyester - Fibres de verre / Âme balsa)
- Contre moule structurel en stratifié monolithique (Résine polyester - Fibres de verre)
- Gelcoat couleur blanc 9010
- Antidérapant type pointe de diamant

### AMBIANCE

- Menuiserie intérieure Alpi Teck
- Planchers Rovere Aleve
- Sellerie intérieure Crevin Libra 50
- Siège pilote PVC Nautilus Asparagus
- Sellerie extérieure Crevin Dolce 54
- Rideaux intérieurs obscurcissant tissu Interval 22

### MOTORISATION

- Propulseur de poupe
- Yanmar 1 x 440 CV
- Système automatique de trim Zipwake
- Coupe Orin D50
- Extincteur automatique dans la cale moteur

### CIRCUIT D'EAU

- Réservoirs eaux grises (2 x 80 L / \*\* US Gal) vidange pont/mer

### SYSTEMES ELECTRIQUES

- Générateur 8,5 kVA
- Climatisation à air réversible Tropicale - 32 000 BTU
- Spécifications Allemagne
- Spécifications US
- Spécifications Australie
- Spécifications 115V 60 Hz
- Spécifications Suisses (avec réserve eaux grises vidange pont uniquement)
- Spécifications Brésil

### ELECTRONIQUE

- Radar Raymarine Radome Quantum Dopple
- Girouette / Anémomètre
- ClearCruise Raymarine (réalité augmentée)



## Finitions

	Essential Sedan	Essential Flybridge	Confort Sedan	Confort Flybridge
<ul style="list-style-type: none"> <li>• Guindeau électrique</li> <li>• Propulseur d'étrave 80kgF</li> <li>• Pompe lavage pont</li> <li>• Projecteur de pont</li> <li>• Convertisseur 2000 KvA</li> <li>• Ecran Raymarine Axiom 9 PRO INT</li> <li>• VHF Raymarine 90</li> <li>• Fenêtre coulissante bâbord timonerie</li> <li>• Cartographie Navionics universelle (vierge)</li> <li>• Ecran Raymarine Axiom 9 PRO EXT</li> </ul>	X X X X X X X X X X	X X X X X X X X X X	X X X X X X X X X X	X X X X X X X X X X
<ul style="list-style-type: none"> <li>• Prise eau douce quai</li> <li>• Projecteurs arrière</li> <li>• Rideau de séparation pour couchage salon</li> <li>• Ensemble de housses de Flybridge (Banquette, Console, Table)</li> <li>• Réfrigérateur tiroir sur flybridge – version flybridge uniquement</li> </ul>			X X X	X X X X X

## Ambiance

	Standard	Option
<b>Boiseries intérieures</b> <ul style="list-style-type: none"> <li>• Alpi teck + planchers Rovere Aleve</li> <li>• Alpi Chêne Dosse + planchers chêne brun</li> </ul>	X	X
<b>Sellerie Intérieure</b> <ul style="list-style-type: none"> <li>• Crevin Libra 50</li> <li>• Crevin Libra 23</li> <li>• Crevin ITO 05</li> </ul>	X	X X
<b>Sellerie Extérieure</b> <ul style="list-style-type: none"> <li>• Crevin Dolce 54</li> <li>• Kizuna Checker Winter</li> </ul>	X	X
<b>Couleurs de coque</b> <ul style="list-style-type: none"> <li>• Blanc</li> <li>• Signal Grey RAL 7004</li> </ul>	X	X

## Packs

### PACK ELECTRONIQUE VERSION SEDAN

- Caméra arrière IP Raymarine CAM300
- Écran multifonctions Axiom 2 Pro 16" en timonerie en remplacement du 9"
- Pilote automatique i70S
- AIS 700 Raymarine
- Sonde Raymarine RealVision 3D

### PACK ELECTRONIQUE VERSION FLYBRIDGE

- Caméra arrière IP Raymarine CAM300
- Écran multifonctions Axiom 2 Pro 16" en timonerie en remplacement du 9"
- Écran multifonctions Axiom 2 Pro 16" au Flybridge en remplacement du 9"
- Pilote automatique i70S
- AIS 700 Raymarine
- Sonde Raymarine RealVision 3D

### PACK SILENT BOAT

- 6 panneaux solaires (840 Wp : 2 x 160 Wp + 4 x 130 Wp)
- 2 batteries lithium (2 x 200AH)

### PACK LUXE CABINE AVANT

- Miroir sur la porte persienne
- Portes persiennes
- Capitonnage sur les cloisons
- Sommier à lattes
- Moquette Ohio 8112 dans la cabine propriétaire (avant)

BENETEAU - Vendéopôle - 2 rue du Grand Large - CS82531 GIVRAND - 85805 SAINT GILLES CROIX DE VIE - FRANCE.

Siège social : SPBI - BP 45 - 85170 DOMPIERRE SUR YON

Les descriptions, illustrations, etc. sont données à titre indicatif.

Nos modèles peuvent subir certaines modifications ou améliorations de série sans préavis

FEVRIER 2026

